



クセにしましょう!!

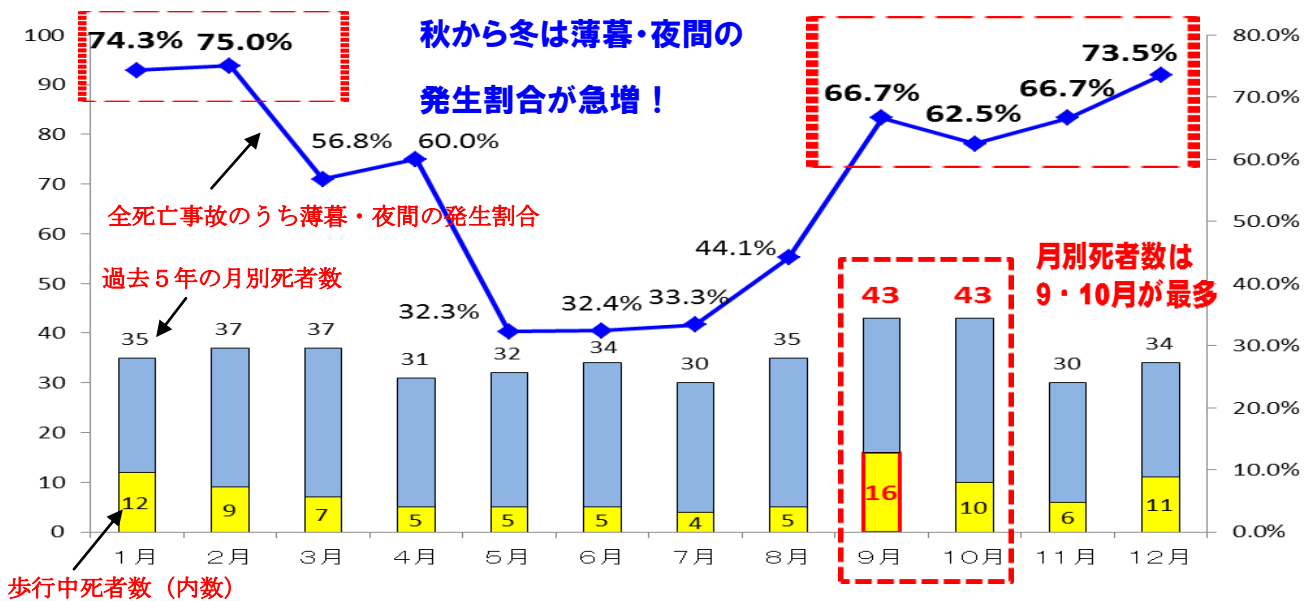
☆ 夜光反射材 ☆
☆ 早めのライトアップ ☆

夕暮れが早くなり、秋らしくなってきましたね～

体調管理も大事ですが、秋は交通事故にも注意が必要な季節です！

過去5年間の分析結果を見ると、特に薄暮時や夜間は、

死亡事故の発生割合が高まる傾向にあるので要注意です！



☆ドライバーの方へ☆

早めのライト点灯で、
確実に安全確認をしましょう！

薄暮時や夜間は速度を落としましょう！
歩行者は車を見ていません！

☆歩行者の方へ☆

命のお守り！LEDライトや夜光反射材
を必ず着用しましょう！

横断は信号や横断歩道を利用しましょう！
車はあなたを見ていません！



見通しの良い道路ではねられるケースが連続発生しています！

車も自転車も歩行者も道路に出たら

油断は禁物！